

УТВЕРЖДАЮ  
Директор музея «Малые Корелы»

\_\_\_\_\_ С.Г. Рубцов  
«24» июля 2019 г.

## ПАСПОРТ ДОСТУПНОСТИ №2 объекта социальной инфраструктуры

### «Усадьба Куницыной Т.М.»

#### 1. Общие сведения об объекте

- 1.1. Наименование (вид) объекта «Усадьба Куницыной Т.М.»
  - 1.2. Адрес объекта: Архангельская область, г. Архангельск, пр. Чумбарова-Лучинского, д.17
  - 1.3. Сведения о размещении объекта:
    - отдельно стоящее здание, 1 этаж, 190,8 кв.м
    - наличие прилегающего земельного участка (да, нет): 612 кв.м
  - 1.4. Год постройки здания 1910 г., последнего капитального ремонта
  - 1.5. Дата предстоящих плановых ремонтных работ: текущего - 2021 год, капитального - 2025 год.
- Сведения об организации, расположенной на объекте:
- 1.6. Название организации (учреждения), (полное юридическое наименование – согласно Уставу, краткое наименование) Федеральное государственное бюджетное учреждение культуры «Архангельский государственный музей деревянного зодчества и народного искусства «Малые Корелы», (краткое наименование музей «Малые Корелы»)
  - 1.7. Юридический адрес организации (учреждения) Архангельская область, Приморский район, деревня Малые Карелы
  - 1.8. Основание для пользования объектом (оперативное управление, аренда, собственность) оперативное управление
  - 1.9. Форма собственности (государственная, негосударственная) государственная
  - 1.10. Территориальная принадлежность (*федеральная, региональная, муниципальная*) федеральная
  - 1.11. Вышестоящая организация (*наименование*) Министерство культуры Российской Федерации
  - 1.12. Адрес вышестоящей организации, другие координаты: г.Москва, М. Гнездииковский пер., 7/6, стр.1,2.

## **2. Характеристика деятельности организации на объекте (по обслуживанию населения)**

2.1 Сфера деятельности (здравоохранение, образование, социальная защита, физическая культура и спорт, культура, связь и информация, транспорт, жилой фонд, потребительский рынок и сфера услуг, другое)

культура.

2.2 Виды оказываемых услуг: культурно-просветительная деятельность, музейно-образовательная деятельность.

2.3 Форма оказания услуг: (на объекте, с длительным пребыванием, в т.ч. проживанием, на дому, дистанционно) на объекте.

2.4 Категории обслуживаемого населения по возрасту: (дети, взрослые трудоспособного возраста, пожилые; все возрастные категории) все возрастные категории.

2.5 Категории обслуживаемых инвалидов: *инвалиды, передвигающиеся на коляске, инвалиды с нарушениями опорно-двигательного аппарата; нарушениями зрения, нарушениями слуха, нарушениями умственного развития:* частично кроме инвалидов, передвигающихся на коляске

2.6 Плановая мощность: посещаемость (количество обслуживаемых в день), вместимость, пропускная способность: до 20 человек за одно посещение.

2.7 Участие в исполнении ИПР инвалида, ребенка-инвалида (да, нет): нет

## **3. Состояние доступности объекта**

### **3.1 Путь следования к объекту пассажирским транспортом**

автобусы 1, 9, 11, 12, 41, 42, 43, 44, 54, 60, 61, 73, 76, 104у, 138, маршрутное такси 60. Остановка «Театр кукол».

Наличие адаптированного пассажирского транспорта к объекту: низкопольный автобус на маршрутах №54, №44.

### **3.2 Путь к объекту от ближайшей остановки пассажирского транспорта:**

3.2.1 расстояние до объекта от остановки транспорта: 230 м

3.2.2 время движения (пешком): 2 мин.

3.2.3 наличие выделенного от проезжей части пешеходного пути (да, нет),

3.2.4 Перекрестки: нерегулируемые; регулируемые, со звуковой сигнализацией, таймером;

3.2.5 Информация на пути следования к объекту: *акустическая, тактильная, визуальная:* отсутствует.

3.2.6 Перепады высоты на пути: есть, нет (понижение высоты к центральным воротам)

Их обустройство для инвалидов на коляске: не обустроено.

### **3.3 Организация доступности объекта для инвалидов – форма обслуживания\***

№ п/п	Категория инвалидов (вид нарушения)	Вариант организации доступности объекта (формы обслуживания)*
1.	Все категории инвалидов и МГН	ВНД
	<i>в том числе инвалиды:</i>	
2	передвигающиеся на креслах-колясках	ВНД
3	с нарушениями опорно-двигательного аппарата	ДУ
4	с нарушениями зрения	ДУ
5	с нарушениями слуха	ДУ
6	с нарушениями умственного развития	ДУ

\* - указывается один из вариантов: «А», «Б», «ДУ», «ВНД»

### 3.4 Состояние доступности основных структурно-функциональных зон

№ п \п	Основные структурно-функциональные зоны	Состояние доступности, в том числе для основных категорий инвалидов**
1	Территория, прилегающая к зданию (участок)	ДУ
2	Вход (входы) в здание	ДУ (О,С, Г, У)
3	Путь (пути) движения внутри здания (в т.ч. пути эвакуации)	ДУ (О,С, Г, У), ВНД (К)
4	Зона целевого назначения здания (целевого посещения объекта)	ДУ (О,С, Г, У), ВНД (К)
5	Санитарно-гигиенические помещения	ВНД (К,О,С) ДУ (Г, У)
6	Система информации и связи (на всех зонах)	ВНД
7	Пути движения к объекту (от остановки транспорта)	ДЧ-И (К, О, Г)

\*\* Указывается: ДП-В - доступно полностью всем; ДП-И (К, О, С, Г, У) – доступно полностью избирательно (указать категории инвалидов); ДЧ-В - доступно частично всем; ДЧ-И (К, О, С, Г, У) – доступно частично избирательно (указать категории инвалидов); ДУ - доступно условно, ВНД – временно недоступно

### 3.5. Итоговое заключение о состоянии доступности ОСИ:

Объект доступен условно (ДУ-ПП) для всех категорий кроме категорий К (ВНД)

## 4. Управленческое решение

#### 4.1. Рекомендации по адаптации основных структурных элементов объекта

№ № п \п	Основные структурно-функциональные зоны объекта	Рекомендации по адаптации объекта (вид работы)*
1	Территория, прилегающая к зданию (участок)	Ремонт (текущий)- привлечение муниципалитета, УК,
2	Вход (входы) в здание	Текущий ремонт. Орг. мероприятия. Индивидуальное решение с ТСР.
3	Путь (пути) движения внутри здания (в т.ч. пути эвакуации)	Работы в порядке текущего ремонта. Орг. мероприятия. Помощь персонала..
4	Зона целевого назначения здания (целевого посещения объекта)	Работы в порядке текущего ремонта. Орг. мероприятия. Помощь персонала..
5	Санитарно-гигиенические помещения	Текущий ремонт
6	Система информации на объекте (на всех зонах)	Индивидуальное решение с ТСР. Помощь персонала
7	Пути движения к объекту (от остановки транспорта)	- Ремонт (текущий)- привлечение муниципалитета, УК,
8	Все зоны и участки	Ремонт (текущий); индивидуальное решение с ТСР, по принадлежности – привлечение муниципалитета, собственников

\*- указывается один из вариантов (видов работ): не нуждается; ремонт (текущий, капитальный); индивидуальное решение с ТСР; технические решения невозможны – организация альтернативной формы обслуживания

4.2. Период проведения работ 2020-2025 года в рамках исполнения плана мероприятий по поэтапному повышению уровня доступности

4.3. Информация размещена на сайте Музея «Малые Корелы»: <https://www.korely.ru>

#### 5. Особые отметки

Паспорт сформирован на основании Акта обследования №2 от «24» июля 2019 г.

УТВЕРЖДАЮ  
Директор музея «Малые Корелы»

С.Г. Рубцов  
«24» июля 2019 г.

**Акт обследования №2  
объекта социальной инфраструктуры**

**«Усадьба Куницыной Т.М.»**

В соответствии с приказом №95 от 26.02.2019 г., с целью паспортизации объектов музея «Малые Корелы», проведено обследование объекта «Жилой дом усадьбы Куницыной Т.М.».

Обследование проводилось с использованием методики утверждённой приказом Минтруда России от 25.12.2012 № 627 "Об утверждении методики, позволяющей объективизировать и систематизировать доступность объектов и услуг в приоритетных сферах жизнедеятельности для инвалидов и других маломобильных групп населения, с возможностью учета региональной специфики"

В ходе обследования зафиксированы показатели (сведения), характеризующие (определяющие) доступность объекта для лиц с ограниченными возможностями здоровья разных нозологий.

Общие сведения об объекте приведены в Паспорте доступности №2 от 24 июля 2019 г.

Результаты обследования оформлены и приведены в соответствующих приложениях. План адаптации объекта составлен исходя из принципа разумности с учётом приоритетности в сроках выполнения мероприятий. Мероприятия по адаптации, требующие значительных капитальных вложений (объёмов финансирования) зависят от результативности соответствующих заявок, направляемых в адрес главного распорядителя бюджетных средств.

Результаты обследования (Приложения):

№1. Территории, прилегающей к объекту, в т.ч. маршрут к объекту	на 3 л.
№2. Входа (входов) в здание	на 5 л.
№3. Пути движения в здании, в т.ч. план объекта	на 4 л.
№4. Зоны целевого назначения объекта	на 5 л.
№5. Санитарно-гигиенических помещений	на 2 л.
№6. Системы информации (и связи) на объекте	на 4 л.

Руководитель рабочей группы – заместитель директора  
по развитию и работе  
с посетителями музея «Малые Корелы» \_\_\_\_\_ М.П. Орлов

Члены рабочей группы:  
Заместитель директора по сохранению объектов  
культурного наследия музея «Малы Корелы» \_\_\_\_\_ С.В. Грошев

Заместитель директора по материально-техническому  
обеспечению и содержанию музея «Малые Корелы» \_\_\_\_\_ Д.Ю. Шангин

Помощник председателя АОО ВОИ,  
эксперт по доступной среде \_\_\_\_\_ Т.Г. Макарова

**I Результаты обследования:**  
**1. Территории, прилегающей к зданию (участка)**  
**«Усадьба Т.М. Куницыной по адресу г. Архангельск, пр. Ч. Лучинского 17»**

№ п/п	Наименование функционально-планировочного элемента	Наличие элемента			Выявленные нарушения и замечания		Работы по адаптации объектов	
		есть/нет	№ на	№ фото	Содержание	Значимо для инвалида (категория)	Содержание	Виды работ
1.1.	Вход (входы) на территорию	есть	-	-	Калитка ширина 0,8м, что не соответствует нормативным требованиям	К, О, С	- Ширина входных дверей принимается от 0,9 до 1,2м. Привести в соответствие с п. 5.1.4 СП 59.13330.2012;	Орг. мероприятия и ТСП (установить кнопку вызова, перекидной пандус; Обучение персонала)
1.2	Путь (пути) движения на территории	есть	-	-	Соответствует нормативам	-	-	-
1.3	Лестница (наружная)	нет	-	-	-	-	-	-
1.4	Пандус (наружный)	нет	-	-	-	-	-	-
1.5	Автостоянка и парковка	нет	-	-	Отсутствуют места стоянки для транспорта инвалидов	К, О	1. Необходимо предусмотреть места стоянки для транспорта инвалидов и маркировка 2. Расчетная доля специализированных мест для автотранспорта инвалидов – 1 машино - место (п. 4.2.1 СП 59.13330.2012)	Орг. мероприятия. Заявка в местные органы самоуправления для согласования места для парковки .

<p>ОБЩИЕ требования к зоне п. 4. СП 59.13330.2012</p>	<p>Беспрепятственное и удобное передвижение МГН по участку (территории предприятия) к зданию  Информационная поддержка на всех путях движения МГН  Возможность совмещения транспортных проездов и пешеходных дорог на пути к объектам (при соблюдении требований к параметрам путей движения)  Наличие гигиенических сертификатов на материалы (оснащение, оборудование, изделия, приборы), используемые инвалидами или контактирующие с ними</p>
---	---

## II Заключение по зоне:

Наименование структурно-функциональной зоны	Состояние доступности*	Приложение		Рекомендации по адаптации (вид работы)**
		№ на плане	№ фото	
Территории, прилегающей к зданию (участка)	ДУ	-		Капитальный ремонт

\* указывается: ДП-В - доступно полностью всем; ДП-И (К, О, С, Г, У) – доступно полностью избирательно (указать категории инвалидов); ДЧ-В - доступно частично всем; ДЧ-И (К, О, С, Г, У) – доступно частично избирательно (указать категории инвалидов); ДУ - доступно условно, ВНД - недоступно

\*\*указывается один из вариантов: не нуждается; ремонт (текущий, капитальный); индивидуальное решение с ТСР; технические решения невозможны – организация альтернативной формы обслуживания









**I Результаты обследования:**  
**2. Входа (входов) в здание**  
**«Усадьба Т.М.Куницыной по адресу г. Архангельск, пр. Ч. Лучинского 17»**

№ п/п	Наименование функционально-планировочного элемента	Наличие элемента			Выявленные нарушения и замечания		Работы по адаптации объектов	
		есть/нет	№ на	№ фото	Содержание	Значимо для инвалида (категория)	Содержание	Виды работ
2.1	Лестница (наружная)	есть	-		1. Поручни не имеют выступающих не травмирующих окончаний, выступающих на 30 см. Толщина поручня превышает 0,03-0,05, м. Ступени лестницы разной высоты.	К, О, С	1. Привести в соответствие с п. 5.1.2 СП 59.13330.2012 (ГОСТ Р 51261 п. 5.1.6-5.1.9) 2. Привести в соответствие с п. 4.1.12 СП 59.13330.2012	Орг. Мероприятия. Индивидуальное решение с ТСР.
2.2	Пандус (подъемная платформа)	нет	-				-	-
2.3	Входная площадка	есть	-		Замечаний нет (ширина -1,4м, длина 2,5м)	-	-	-
2.4	Дверь (общий вход для все категорий)	есть	-		Наружная дверь имеет порог h-5см., что не соответствует нормативным требованиям	К	1. Высота каждого элемента порога не должна превышать 1,4 см. (п. 5.1.4 СП 59.13330.2012).	Работы в порядке текущего ремонта. (установка перекидного пандуса)
2.5	Тамбур	есть	-	-	Соответствует нормативам. Размер тамбура: глубина:1,8 м, ширина 2,14м.,	К	1.Глубина тамбуров при прямом движении и одностороннем открывании дверей должна быть не менее 2,3 при ширине не менее 1,5м , а при глубине тамбура 1,8-1,5м ширина должна быть не менее	

							2,0м (п. 5.1.7 СП 59.13330.2012).	
2.6.	Дверь (внутренняя)	есть	-	-	Дверь имеет порог h-5см., что не соответствует нормативным требованиям.	К	Высота каждого элемента порога не должна превышать 1,4 см. (п. 5.1.4 СП 59.13330.2012).	Работы в порядке текущего ремонта. (установка перекидного пандуса)

## II Заключение по зоне:

Наименование структурно-функциональной зоны	Состояние доступности*	Приложение		Рекомендации по адаптации (вид работы)**
		№ на плане	№ фото	
Вход в здание	К – ВНД; ДУ	-		Орг. мероприятия. Индивидуальное решение с ТСП. Работы в порядке текущего ремонта ( установка перекидного пандуса)

\* указывается: ДП-В - доступно полностью всем; ДП-И (К, О, С, Г, У) – доступно полностью избирательно (указать категории инвалидов); ДЧ-В - доступно частично всем; ДЧ-И (К, О, С, Г, У) – доступно частично избирательно (указать категории инвалидов); ДУ - доступно условно, ВНД - недоступно

\*\*указывается один из вариантов: не нуждается; ремонт (текущий, капитальный); индивидуальное решение с ТСП; технические решения невозможны – организация альтернативной формы обслуживания

Лестница наружная





Дверь входная



Тамбур



Площадка





### I Результаты обследования:

#### 3. Пути (путей) движения внутри здания (в т.ч. путей эвакуации) «Усадьба Т.М. Куницыной г. Архангельск, пр. Ч. Лучинского 17»

№ п/п	Наименование функционально-планировочного элемента	Наличие элемента			Выявленные нарушения и замечания		Работы по адаптации объектов	
		есть/ нет	№ на	№ фото	Содержание	Значимо для инвалида (категория)	Содержание	Виды работ
3.1	Коридор (вестибюль, зона ожидания, галерея, балкон)	есть	-		Двери имеют порог h-5,5см., что не соответствует нормативным требованиям.	С	Высота каждого элемента порога не должна превышать 1,4 см. (п. 5.1.4 СП 59.13330.2012).	Работы в порядке текущего ремонта Орг. Мероприятия. Помощь персонала.
3.2	Лестница (внутри здания)	нет	-	-	-	-	-	-
3.3	Пандус (внутри здания)	нет	-	-	-	-	-	-
3.4	Лифт пассажирский (или подъемник)	нет	-	-	-	-	-	-
3.5	Дверь	нет	-	-	-	-	-	-
3.6	Пути эвакуации (в т.ч. зоны безопасности)	есть	-	-	Двери имеют порог h-5,5см., что не соответствует нормативным требованиям.	-	Высота каждого элемента порога не должна превышать 1,4 см. (п. 5.1.4 СП 59.13330.2012)	Работы в порядке текущего ремонта Орг. Мероприятия. Помощь персонала.
	ОБЩИЕ требования к зоне	<p>Определяется наиболее рациональный (короткий и удобный) путь к зоне целевого назначения</p> <p>Гигиенические сертификаты на материалы (оснащение, оборудование, изделия, приборы), используемые инвалидами или контактирующие с ними</p> <p>Выключатели и розетки - на высоте 0,8 м от уровня пола (п.5.4.2. СП 59.13330.2012)</p>						

		Зоны отдыха: на 2 - 3 места (имеются)
--	--	---------------------------------------

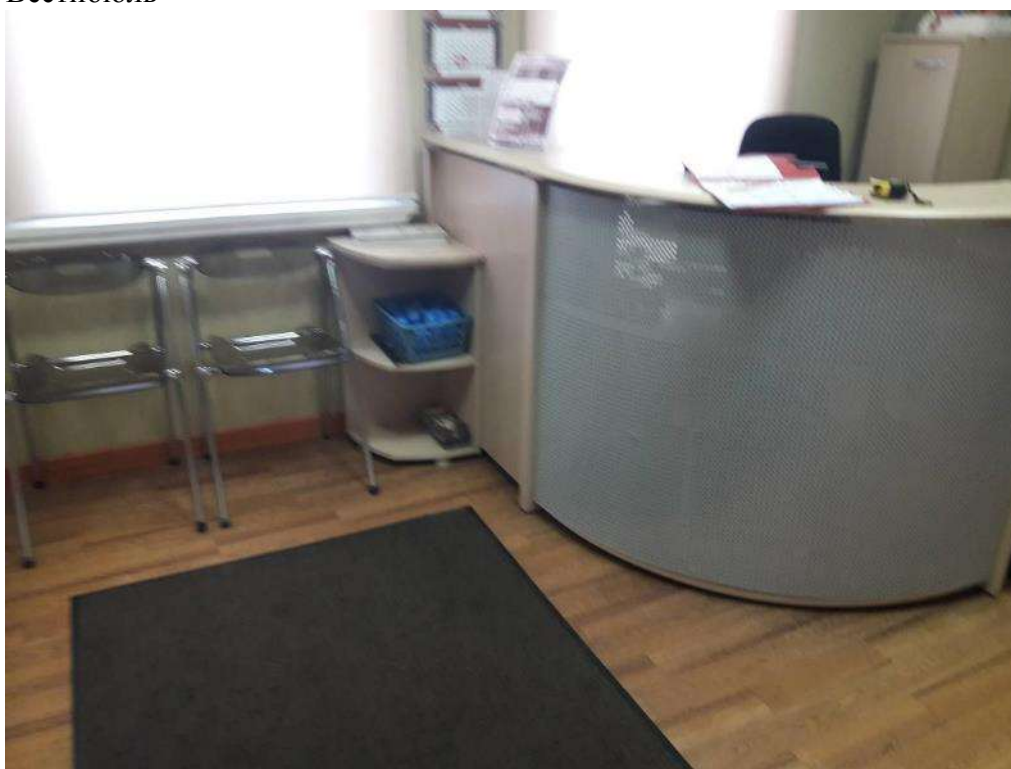
## II Заключение по зоне:

Наименование структурно-функциональной зоны	Состояние доступности*	Приложение		Рекомендации по адаптации (вид работы)**
		№ на плане	№ фото	
Пути движения внутри здания (в т.ч. путей эвакуации)	ДУ	-		Ремонт (текущий) Орг. мероприятия. Индивидуальное решение с ТСП

\* указывается: ДП-В - доступно полностью всем; ДП-И (К, О, С, Г, У) – доступно полностью избирательно (указать категории инвалидов); ДЧ-В - доступно частично всем; ДЧ-И (К, О, С, Г, У) – доступно частично избирательно (указать категории инвалидов); ДУ - доступно условно, ВНД - недоступно

\*\* указывается один из вариантов: не нуждается; ремонт (текущий, капитальный); индивидуальное решение с ТСП; технические решения невозможны – организация альтернативной формы обслуживания

Вестибюль





Коридор



### I Результаты обследования:

#### 4. Зоны целевого назначения здания (целевого посещения объекта) «Усадьба Т.М. Куницыной г. Архангельск, пр. Ч. Лучинского 17»

№ п/п	Наименование функционально-планировочного элемента	Наличие элемента			Выявленные нарушения и замечания		Работы по адаптации объектов	
		есть/нет	№ на	№ фото	Содержание	Значимо для инвалида (категория)	Содержание	Виды работ
4.1	Зальная форма обслуживания	есть	-	-	Двери имеют порог h-5,5см., что не соответствует нормативным требованиям.	-	Высота каждого элемента порога не должна превышать 1,4 см. (п. 5.1.4 СП 59.13330.2012	Орг. Мероприятия. Помощь персонал
	ОБЩИЕ требования к зоне	Места целевого назначения могут быть универсальными либо специально выделенными для инвалидов и других МГН (в том числе вблизи входов)						

### II Заключение по зоне:

Наименование структурно-функциональной зоны	Состояние доступности* (к пункту 3.4 Акта обследования ОСИ)	Приложение		Рекомендации по адаптации (вид работы)** к пункту 4.1 Акта обследования ОСИ
		№ на плане	№ фото	
Зона целевого назначения здания (целевого посещения объекта)	ДУ	-	-	Орг. Мероприятия. Помощь персонал

\* указывается: ДП-В - доступно полностью всем; ДП-И (К, О, С, Г, У) – доступно полностью избирательно (указать категории инвалидов); ДЧ-В - доступно частично всем; ДЧ-И (К, О, С, Г, У) – доступно частично избирательно (указать категории инвалидов); ДУ - доступно условно, ВНД - недоступно

\*\*указывается один из вариантов: не нуждается; ремонт (текущий, капитальный); индивидуальное решение с ТСР; технические решения невозможны – организация альтернативной формы обслуживания

Выставочные интерьеры (Гостиная, кабинет)

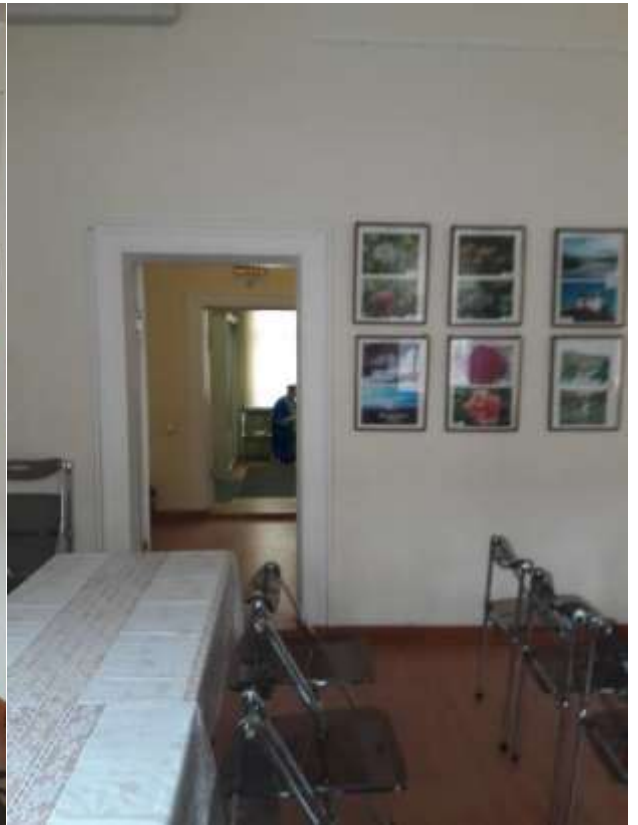
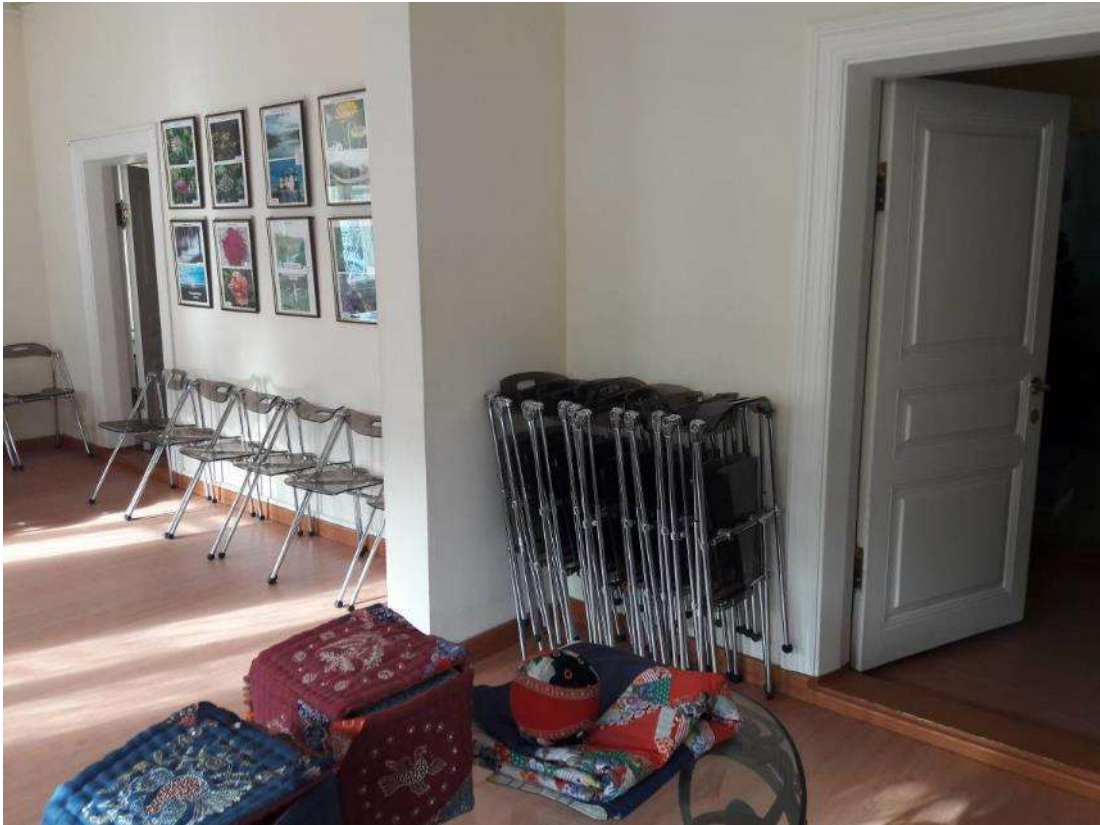


## Выставки









**I Результаты обследования:**  
**5. Санитарно-гигиенических помещений**  
**«Усадьба Т.М. Куницыной, г. Архангельск, пр. ч. Лучинского 17»**

№ п/п	Наименование функционально-планировочного элемента	Наличие элемента			Выявленные нарушения и замечания		Работы по адаптации объектов	
		есть/ нет	№ на	№ фото	Содержание	Значимо для инвалида (категория)	Содержание	Виды работ
5.1	Туалетная комната	есть	-		Отсутствуют крючки для костылей, одежды и др. принадлежностей. Отсутствует система тревожной сигнализации	К, О, С	Предусмотреть крючки для костылей, одежды и др. принадлежности. Привести в соответствие с п.5.3.3 СП 59.13330.2012. 2. Привести в соответствие с п. 5.3.6 СП 59.13330.2012.	Работы в порядке текущего ремонта. Индивидуальное решение с ТСР
	ОБЩИЕ требования к зоне	<p>Не менее одной универсальной кабины, доступной для всех категорий граждан:</p> <ul style="list-style-type: none"> <li>- в общественных уборных,</li> <li>- в общественных зданиях,</li> <li>- производственных зданиях,</li> <li>- в любых общественных зданиях (при численности посетителей 50 человек и более или при продолжительности нахождения посетителя в здании 60 мин и более)</li> </ul> <p>Установка поручней, штанг, поворотных или откидных сидений:</p> <ul style="list-style-type: none"> <li>- в универсальной кабине,</li> <li>- в других санитарно-гигиенических помещениях для всех категорий граждан, в том числе инвалидов</li> </ul> <p>Выключатели и розетки в помещениях - на высоте 0,8 м от уровня пола</p> <p>Информирующие обозначения помещений:</p> <ul style="list-style-type: none"> <li>- дублирование рельефными знаками</li> </ul> <p>Гигиенические сертификаты на материалы (оснащение, оборудование, изделия, приборы), используемые инвалидами или контактирующие с ними</p>						

## II Заключение по зоне:

Наименование структурно-функциональной зоны	Состояние доступности*	Приложение		Рекомендации по адаптации (вид работы)**
		№ на плане	№ фото	
Санитарно-гигиенические помещения	К- ВНД; ДУ	-		Ремонт (текущий); индивидуальное решение с ТСП

\* указывается: ДП-В - доступно полностью всем; ДП-И (К, О, С, Г, У) – доступно полностью избирательно (указать категории инвалидов); ДЧ-В - доступно частично всем; ДЧ-И (К, О, С, Г, У) – доступно частично избирательно (указать категории инвалидов); ДУ - доступно условно, ВНД - недоступно

\*\*указывается один из вариантов: не нуждается; ремонт (текущий, капитальный); индивидуальное решение с ТСП; технические решения невозможны – организация альтернативной формы обслуживания





**I Результаты обследования:**  
**6. Системы информации на объекте**  
**«Усадьба Т.М. Куницыной, г. Архангельск, пр. Ч. Лучинского 17»**

№ п/п	Наименование функционально-планировочного элемента	Наличие элемента			Выявленные нарушения и замечания		Работы по адаптации объектов	
		есть/ нет	№ на	№ фото	Содержание	Значимо для инвалида (категория)	Содержание	Виды работ
6.1	Визуальные средства	есть			План эвакуации размещен не в соответствии с СП 59.13330.2012	К, О, С, Г, У	Замкнутые пространства зданий (помещения различного функционального назначения, кабины уборной, лифт, кабина примерочной и т.п.) должно предусматриваться аварийное освещение в соответствии с п 5.5.7 СП 59.13330.2012	Индивидуальное решение с ТСР. План эвакуации и продублировать и разместить по высоте в соответствии с СП59.13330.2012
6.2	Акустические средства	есть	-	-	Отсутствует индукционная петля	-Г, С	Выполнить в соответствии с п 5.5.7 СП 59.13330.2012	Помощь персонала Индивидуальное решение с ТСР.
6.3	Тактильные средства	нет		-	Отсутствуют дублирующие знаки	С	Информирующие обозначения помещений дублируются рельефными знаками на высоте от 1.35 в соответствии с п 5.3.6 СП 59.13330.2012	Индивидуальное решение Помощь персонала
	ОБЩИЕ требования к зоне	Системы средств информации и сигнализации об опасности должны быть комплексными для всех категорий инвалидов (визуальными, звуковыми и тактильными) и соответствовать ГОСТ Знаки и символы должны быть идентичными в пределах здания, комплекса сооружений, в одном районе, соответствовать знакам в нормативных документов по стандартизации Система средств информации зон и помещений должна обеспечивать:						

		<p>- непрерывность информации, своевременное ориентирование и однозначное опознание объектов и мест посещения;</p> <p>- предусматривать возможность получения информации об ассортименте предоставляемых услуг, размещении и назначении функциональных элементов, расположении путей эвакуации, предупреждать об опасности в экстремальных ситуациях и т.п.</p> <p>Визуальная информация располагается на контрастном фоне с размерами знаков, соответствующими расстоянию рассмотрения, и должна быть увязана с художественным решением интерьера.</p> <p>Использование компенсирующих мероприятий при невозможности применить визуальную информацию</p>
--	--	---

## II Заключение по зоне:

Наименование структурно-функциональной зоны	Состояние доступности*	Приложение		Рекомендации по адаптации (вид работы)**
		№ на плане	№ фото	
Система информации на объекте	ДУ	-		Индивидуальное решение с ТСП Помощь персонала.

\* указывается: ДП-В - доступно полностью всем; ДП-И (К, О, С, Г, У) – доступно полностью избирательно (указать категории инвалидов); ДЧ-В - доступно частично всем; ДЧ-И (К, О, С, Г, У) – доступно частично избирательно (указать категории инвалидов); ДУ - доступно условно, ВНД - недоступно

\*\*указывается один из вариантов: не нуждается; ремонт (текущий, капитальный); индивидуальное решение с ТСП; технические решения невозможны – организация альтернативной формы обслуживания

### Запасной выход



## Основной вход-выход



## План эвакуации





